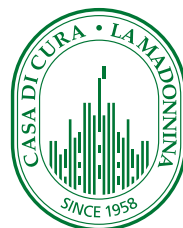
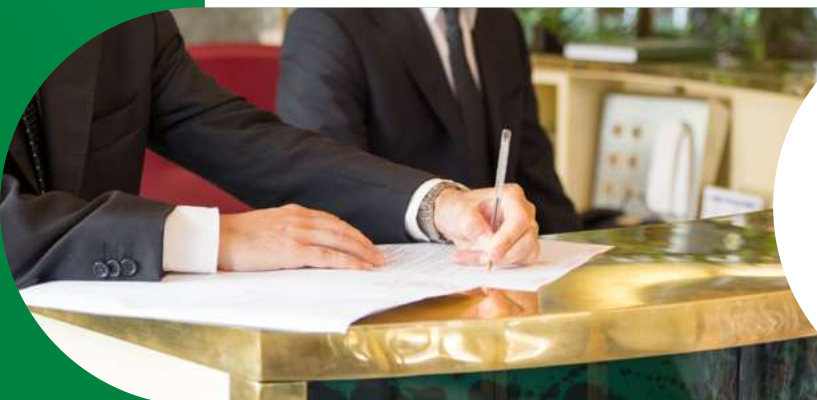


CARTA *dei* SERVIZI



Casa di Cura
La Madonnina

Gruppo San Donato

Da oltre 60 anni ci prendiamo cura della salute delle persone

Ed. Maggio 2026

lamadonnina.grupposandonato.it

La Carta dei Servizi di Casa di Cura La Madonnina è stata realizzata
in ottemperanza al DPCM 19 maggio 1995.

Indice

- 4 Dirigenza
- 5 Nota di Accoglienza
- 6 Gruppo San Donato
- 7 La Struttura
- 8 La nostra Offerta Sanitaria
- 9 Certificazioni

- 10 Servizi Fast Care**
- 10 Private Trauma Care
- 11 Urological Fast Care
- 12 Gynecological Fast Care
- 13 Digestive Fast Care
- 14 Pediatric Fast Care

- 15 Aree Cliniche**
- 16 Allergologia e Allergologia Pediatrica
- 18 Cardiologia
- 19 Dermatologia
- 20 Endoscopia digestiva
- 22 Fisiatria e Percorsi Fisioterapici
- 22 Fisioterapia della mano
- 23 Ginecologia
- 24 Neurologia
- 25 Oftalmologia
- 26 Otorinolaringoiatria
- 26 Podologia
- 27 Senologia
- 28 Urologia

- 30 Servizi, Diagnostica e Tecnologie Ospedaliere**
- 31 Diagnostica per immagini
- 32 Nuova Risonanza Magnetica
- 33 RM Whole Body
- 34 Monitoraggio Osteoporosi

- 35 Analisi di Laboratorio
- 35 Cabina Pletismografica
- 36 Chirurgia Robotica
- 36 Check-up Personalizzati
- 37 Colon-check
- 37 Easy Endoscopy
- 38 Vaccinazioni
- 38 Terapia Intensiva

- 39 I Nostri Centri**
- 40 Centro di Procreazione Medicalmente Assistita
- 40 Hernia Center Milano
- 41 Centro per la Diagnosi e Trattamento del Linfedema
- 41 Nose Care Center
- 42 Centro di Medicina del Dolore
- 43 Centro per la Diagnosi e Terapia della Malattia da Reflusso Gastroesofageo

- 44 Informazioni**
- 45 Ricoveri e Ambulatori Chirurgici
- 46 Ritiro Referti Online
- 47 Convenzioni
- 48 Accoglienza e Comfort
- 50 Camere e Suite
- 50 Ristorazione
- 51 Servizi Aggiuntivi

- 52 Come arrivare**
- 53 Dove siamo
- 53 Parcheggi
- 54 Viaggia con noi
- 54 Alberghi
- 55 Contatti



Renato Cerioli
Amministratore Unico



Gianluca Cacace
Direttore Sanitario



Alessandro Cangiano
Direttore Operativo

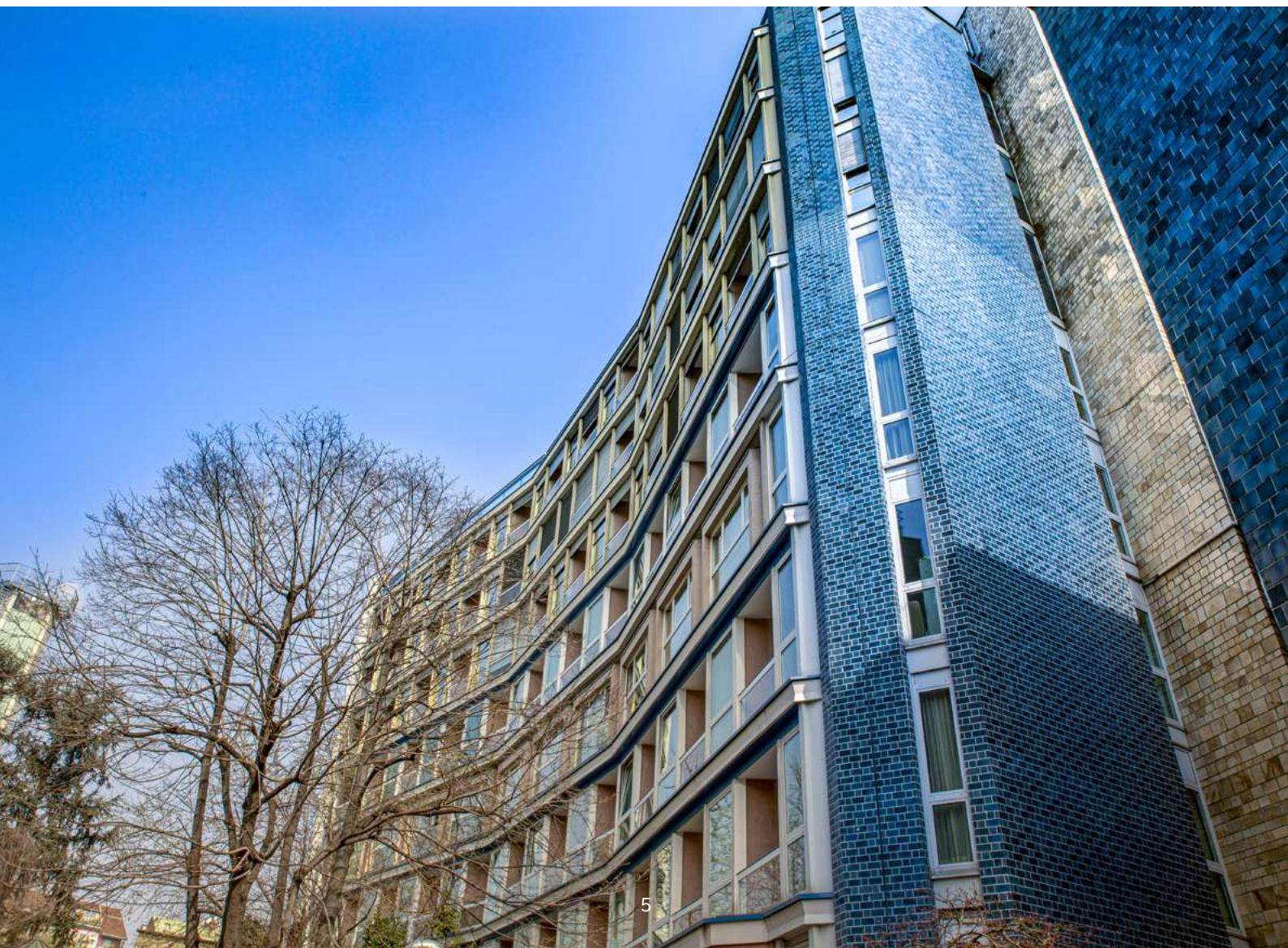
NOTA DI ACCOGLIENZA

Gentile Signora, Egregio Signore,
Le diamo il benvenuto presso la Casa di Cura La Madonnina e La invitiamo a sfogliare la nostra Carta dei Servizi in cui potrà trovare alcune informazioni utili sulla Struttura.

L'obiettivo è offrirLe una panoramica chiara e completa delle tecnologie all'avanguardia impiegate, dell'eccellenza dell'assistenza medica e della qualità del supporto, attento e professionale, garantito dal nostro personale sanitario e amministrativo. Tutto questo nel pieno rispetto della Sua persona e della Sua privacy, con l'intento di rendere il Suo soggiorno il più sicuro, confortevole e sereno possibile.

Con i nostri migliori saluti,

Renato Cerioli
Amministratore Unico
Casa di Cura La Madonnina



GRUPPO SAN DONATO

Dal marzo 2000, la Casa di Cura La Madonnina fa parte del Gruppo San Donato, fra i primi gruppi ospedalieri europei e il primo in Italia. Il Gruppo è costituito da un numero in costante crescita di ospedali e strutture ambulatoriali, tra cui 3 IRCCS (Policlinico San Donato, Ospedale San Raffaele e Ospedale Galeazzi-Sant' Ambrogio).



**Gruppo
San Donato**

LA STRUTTURA

Fondata nel 1958, la Casa di Cura La Madonnina è la più importante e storica Clinica in regime privato nel cuore di Milano.

Si contraddistingue per l'assistenza sanitaria di alto livello, che attrae i migliori medici e chirurghi delle principali strutture ospedaliere pubbliche e private presenti nel nostro territorio e per il personale sanitario altamente specializzato.

Da sempre riveste un'importanza fondamentale l'**accoglienza alberghiera; unica** grazie a un ambiente raffinato e confortevole.

Nel 2026 l'offerta sanitaria è stata ampliata con la realizzazione di nuovi ambulatori attivati al 2° piano della Struttura. Sono tutt'ora in corso lavori di ristrutturazione anche in altre aree. Questi interventi si inseriscono nel più ampio percorso di implementazione e sviluppo dei servizi offerti al paziente che, nel giugno 2023, ha portato all'inaugurazione al 5° piano di un nuovo reparto di degenza e di una nuova terapia intensiva, in continuità con le attività di ristrutturazione e potenziamento avviate nel 2021, tra cui l'apertura di cinque nuove sale operatorie di ultima generazione, la realizzazione di una moderna centrale di sterilizzazione e la ristrutturazione del 6° piano di degenza.





LA NOSTRA OFFERTA SANITARIA

La Casa di Cura La Madonnina è una **Struttura sanitaria polispecialistica** privata, non accreditata con il Servizio Sanitario Nazionale.

La Clinica è articolata in aree funzionali che comprendono ambulatori specialistici, reparti di degenza ordinaria, la Day Surgery, Terapia Intensiva, riabilitazione, servizio di diagnostica immagini, PMA.

Vengono erogate prestazioni fornite nei seguenti ambiti:

Attività mediche:

Allergologia e immunologia clinica
Angiologia
Cardiologia
Dermatologia e patologie veneree
Endocrinologia medica
Epatologia
Fisiatria
Gastroenterologia
Ginecologia medica
Medicina estetica
Medicina generale
Nefrologia
Neurologia e riabilitazione neurologica
Oncologia
Pneumologia
Psichiatria

Attività chirurgiche:

Chirurgia ed endoscopia digestiva
Chirurgia generale
Chirurgia maxillo-facciale
Chirurgia plastica
Chirurgia pediatrica
Chirurgia toracica
Chirurgia vascolare
Endocrinologia chirurgica
Ginecologia chirurgica
Neurochirurgia
Oculistica
Odontoiatria e stomatologia
Oncologia chirurgica
Ortopedia e traumatologia
Ortopedia pediatrica
Otorinolaringoiatria
Proctologia
Urologia
Urologia pediatrica



CERTIFICAZIONI

La nostra organizzazione opera secondo un Sistema di Gestione per la Qualità certificato **UNI EN ISO 9001:2015**, garanzia dell'attenzione e del rigore applicati allo svolgimento delle attività sanitarie.

La certificazione riguarda l'erogazione di servizi di diagnosi, cura e riabilitazione in regime di ricovero ordinario (inclusa terapia intensiva), ricovero diurno e attività ambulatoriali, nelle discipline specialistiche mediche e chirurgiche, nei programmi di PMA di I e II livello e nei servizi di diagnostica per immagini.

SERVIZI FAST CARE

Casa di Cura La Madonnina ha introdotto la famiglia dei Servizi Fast Care, pensati per offrire una visita medica in solvenza in giornata, presso la nostra Clinica, in caso di necessità per una valutazione rapida, ma non urgente (non sono sostitutivi del Pronto Soccorso). Basta chiamare il numero **344 7774777** e descrivere all'operatore la sintomatologia riscontrata.

N. B. Eventuali ulteriori accertamenti o prestazioni aggiuntive vengono concordati ed effettuati secondo il listino della Casa di Cura La Madonnina.

Questi servizi non sono disponibili con Il Servizio Sanitario Nazionale o con convenzione Assicurativa.

PRIVATE TRAUMA CARE

Private Trauma Care offre visite in giornata presso la nostra Clinica, per la valutazione di traumi e ferite, con i migliori ortopedici e chirurghi plastici.

L'obiettivo è individuare il trattamento più indicato e favorire un recupero rapido, funzionale ed esteticamente ottimale.

Giorni e orari del servizio: Tutto l'anno, festivi inclusi, dalle 8:00 alle 18:00

Quando chiamare il 344.7774777:

- fratture e traumi
- infortuni anche sportivi
- ferite della cute
- distorsioni
- lussazioni
- lesioni tendinee e/o legamentose

Costi: La visita ha un costo di €350, dal lunedì al venerdì, e di €500 sabato e festivi.



UROLOGICAL FAST CARE

Urological Fast Care offre visite urologiche in giornata presso la nostra Struttura, per la valutazione di problematiche urologiche non emergenziali (Il servizio non è sostitutivo del Pronto Soccorso), affrontate in modo efficace e con tempi di attesa ottimizzati.

Nel giro di poche ore è possibile effettuare in Clinica:

- visita urologica
- eventuale TC ed esami del sangue (non inclusi nel costo).

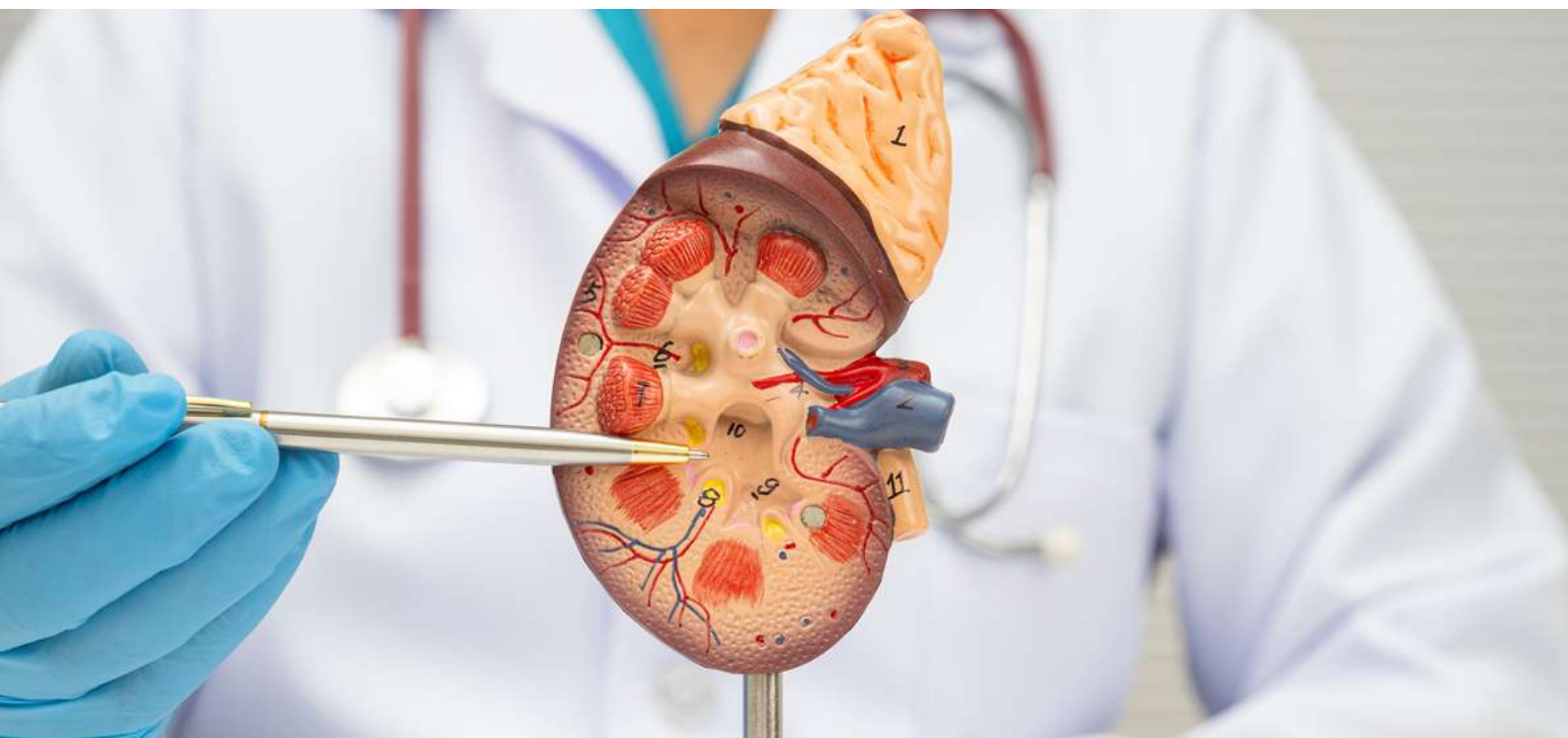
Se opportuno, verrà indicata una terapia da seguire a casa o verrà programmato un ricovero.

Giorni e orari del servizio: Dal lunedì al venerdì (festività escluse), dalle 8.00 alle 18.00

Quando chiamare il 344.7774777:

- dolore acuto non emergenziale, di solito intermittente e alla parte bassa della schiena
- nausea ed episodi transitori di vomito
- minzione frequente, ma poco produttiva
- sensazione di dover urinare frequentemente senza riuscirci
- getto urinario debole o intermittente
- bruciore urinario, ma senza febbre alta
- piccole quantità di sangue nelle urine (ematuria lieve)
- dolore ai testicoli lieve ma persistente, senza arrossamenti o gonfiori improvvisi

Costi: La visita ha un costo di €350.



GYNECOLOGICAL FAST CARE

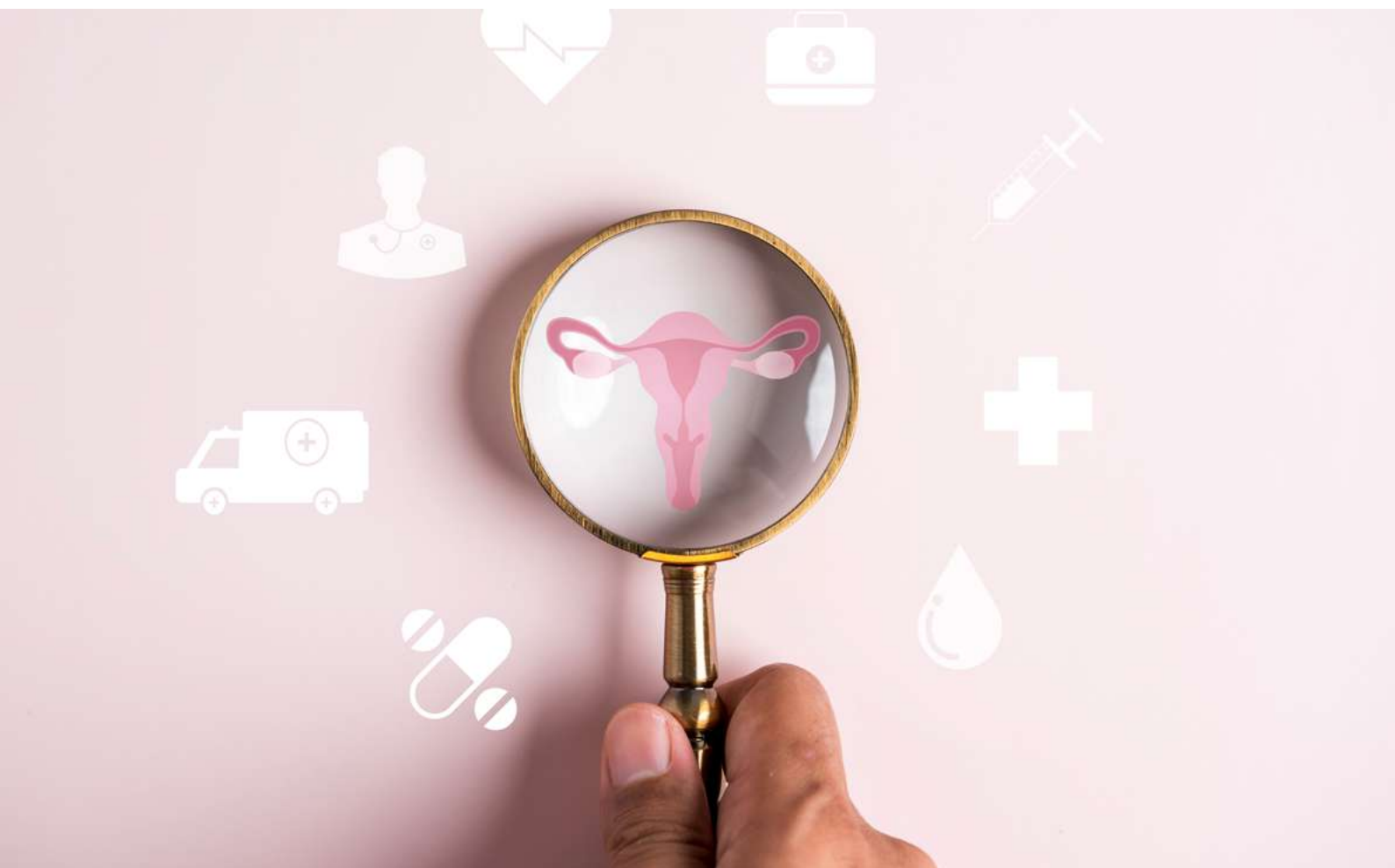
Gynecological Fast Care permette una valutazione ginecologica o ginecologico-ostetrica in giornata presso la nostra Clinica, per affrontare i disturbi a carico dell'apparato ginecologico femminile in modo mirato e sicuro, ottimizzando i tempi.

Giorni e orari del servizio: Tutto l'anno, festivi inclusi, dalle 8:00 alle 18:00

Quando chiamare il 344.7774777:

- perdite di sangue tra i cicli o nel primo trimestre di gravidanza
- nausea e/o vomito persistente nel primo trimestre
- altri sintomi non urgenti durante il primo trimestre di gravidanza
- dolore pelvico o genitale persistente
- perdite vaginali associate a dolore o prurito
- difficoltà a urinare o ritenzione urinaria
- sintomi non urgenti legati a fibromi uterini o endometriosi

Costi: Visita + Eco ha un costo di €400, dal lunedì al venerdì, e di €550 il sabato e festivi.



DIGESTIVE FAST CARE

Digestive Fast Care offre la possibilità di effettuare visite in giornata con i migliori specialisti in Chirurgia Gastroenterologica e Gastroenterologia, per valutare e proporre il percorso terapeutico più adatto a problematiche che interessano:

- tratto digestivo alto: esofago, stomaco, duodeno e colecisti
- piccolo intestino
- tratto digestivo basso: colon, retto e ano.

Giorni e orari del servizio:

Tutto l'anno, festivi inclusi, dalle 8:00 alle 18:00.

Quando chiamare il 344.7774777:

- reflusso gastroesofageo
- vomito persistente senza sintomi di disidratazione importante
- difficoltà ad alimentarsi e calo ponderale
- dolore addominale persistente o ricorrente
- coliche e spasmi addominali
- cambiamenti nella regolarità intestinale e consistenza delle feci
- episodi di sanguinamento colo-rettale

Costi: La visita ha un costo di €350, dal lunedì al venerdì, e di €500 il sabato e festivi.



PEDIATRIC FAST CARE

Pediatric Fast Care è il servizio pensato per offrire visite pediatriche in giornata presso la nostra Clinica, per approfondire problematiche di salute dei bambini che richiedono attenzione tempestiva, ma non urgente e individuare il percorso di cura più adatto alle loro esigenze.

Giorni e orari del servizio: Per ricevere la visita in giornata, chiamare dal lunedì al venerdì (festività escluse), dalle ore 10:00 alle 15:00.

Quando chiamare il 344.7774777:

- febbre alta persistente
- problemi respiratori o gastrointestinali
- infezioni e malattie infettive
- sintomi allergici
- sintomi otorinolaringoiatrici come mal di gola e mal di orecchio
- lesioni lievi e traumi non urgenti
- controlli e valutazioni pediatriche generali
- disturbi legati alla crescita

Costi: la visita ha un costo di €250





AREE CLINICHE

ALLERGOLOGIA E ALLERGOLOGIA PEDIATRICA

La Casa di Cura La Madonnina offre le principali e più evolute modalità diagnostiche in allergologia, tra cui:

PRICK TEST

I prick test o skin prick test (SPT) sono il test più comune per individuare allergie alimentari e respiratorie. Si effettuano disponendo sulla cute dell'avambraccio una goccia di diversi estratti allergenici standardizzati, per poi pungere la pelle sottostante con una lancetta sterile e osservare la reazione che ne consegue.

PRICK BY PRICK

Il prick by prick è una variante del prick test, utilizzata soprattutto nella diagnosi di allergie alimentari. La lancetta viene prima inserita direttamente nell'alimento fresco, per poi pungere con la lancetta la cute del paziente, consentendo di valutare la reazione a sostanze non sempre presenti negli estratti allergenici standardizzati.

PATCH TEST

I patch test sono utilizzati per diagnosticare allergie cutanee da contatto, come le dermatiti da contatto. Prevedono l'applicazione di cerotti contenenti le sostanze sospette sulla pelle, con valutazione successiva della reazione.



DOSAGGIO DELLE IgE

Il dosaggio di anticorpi IgE (immunoglobuline E) viene eseguito tramite prelievo ematico e permette di confermare la presenza di allergie IgE-mediate. Il test può riguardare le IgE totali o/e le IgE specifiche per un determinato allergene, permettendo una valutazione quantitativa e qualitativa delle IgE presenti nel siero del paziente.

INDAGINI MOLECOLARI

Le indagini molecolari sono esami del sangue avanzati che analizzano la presenza di IgE rivolte alle singole componenti proteiche degli allergeni, non solo la presenza di IgE totali. Questo approccio consente di distinguere tra sensibilizzazioni primarie (reazioni dirette del sistema immunitario a un allergene specifico) e reazioni crociate (quando le IgE reagiscono a proteine simili presenti in allergeni diversi), per valutare il rischio di reazioni più severe e impostare terapie personalizzate, come l'immunoterapia specifica.

SPIROMETRIA

La spirometria è un esame non invasivo che misura la funzionalità respiratoria e la capacità dei polmoni di inspirare ed espirare aria. In allergologia permette di diagnosticare e monitorare patologie respiratorie associate ad allergie, come l'asma.

TEST DI BRONCODILATAZIONE

Il test di broncodilatazione viene eseguito dopo la spirometria e consiste nella somministrazione di un farmaco broncodilatatore (chiamato salbutamolo), seguita dalla ripetizione dell'esame spirometrico. Permette di valutare la reversibilità dell'ostruzione bronchiale, tipica delle forme di asma correlate ad allergie.

La Clinica è un punto di riferimento soprattutto per le valutazioni allergologiche in età pediatrica ed evolutiva. L'inquadramento clinico prende in considerazione le principali malattie allergiche e atopiche, adottando un approccio multidisciplinare e multiprofessionale volto a garantire diagnosi precise e percorsi terapeutici personalizzati.

Particolare attenzione è rivolta alla diagnosi, alla terapia e follow-up di patologie quali:

- **allergie respiratorie** (es. rinite e asma allergica);
- **allergie cutanee** (es. orticaria, dermatite atopica e dermatite da contatto);
- **allergie alimentari** (es. IgE-mediate e non IgE-mediate);
- **allergia a lattice;**
- **allergia a farmaci;**
- **allergia a veleno di imenotteri.**



CARDIOLOGIA

Presso la Casa di Cura La Madonnina è possibile sottoporsi a una valutazione cardiologica completa, nell'ambito di percorsi dedicati alla prevenzione e alla cura delle malattie cardiovascolari. Oltre alla visita specialistica, l'accertamento può essere integrato con esami diagnostici non invasivi, eseguiti con tecnologie di ultima generazione.

Tra gli esami strumentali effettuabili nella nostra sede ricordiamo:

- ECG con visita;
- TC Coronarica;
- TC Torace Calcium Score;
- RM Cardiacca con studio cine-RM;
- Ecocardiogramma;
- Ecoardiogramma da sforzo;
- EcoColorDoppler dei tronchi sovraortici;
- Ecocardiogramma Transesofageo;
- EcoColorDoppler transcranico;
- Ecocardiogramma con contrasto (bubble test);
- Ecocardiogramma con test farmacologico (dobutamina o dipiridamolo);
- Holter cardiaco e pressorio (24 ore oppure prolungato);
- Test da sforzo (cicloergometro o treadmill).

Previa valutazione clinica è, inoltre, possibile effettuare la cardioversione elettrica.



DERMATOLOGIA

Tramite metodiche di diagnostica non invasiva, effettuate grazie a apparecchiature di ultimissima generazione, i nostri dermatologi sono in grado di eseguire **diagnosi sempre più precoci e mirate delle principali patologie**, anche neoplastiche, della cute, sulle quali poter intervenire con le cure più adeguate.

In Struttura vengono, infatti, effettuate:

- Biopsie cutanee per esame istologico;
- DTC (diatermocoagulazione) e crioterapia per rimuovere neoformazioni cutanee di varia natura;
- Esame micologico e batteriologico per infezioni cutanee e degli annessi;
- Interventi chirurgici ambulatoriali per l'asportazione di lesioni cutanee (nevi, verruche, tumori cutanei);
- PDT (Photodynamic Therapy) o terapia fotodinamica;
- Peeling ambulatoriali;
- Videodermatoscopie per mappature dei nevi.



ENDOSCOPIA DIGESTIVA

Il servizio di Endoscopia Digestiva della Casa di Cura La Madonnina si avvale di strumenti di precisione avanzata con tecnologia ultra-HD, in grado di fornire immagini di altissima qualità per una diagnosi accurata dell'apparato digerente. Gli esami endoscopici effettuati presso la nostra Clinica possono essere eseguiti anche in sedazione, con il supporto di un team anestesio-logico dedicato.

Le principali procedure eseguite sono:

- **GASTROSCOPIA TRADIZIONALE**

Grazie a endoscopi di ultima generazione, è possibile ottenere dettagliate immagini istantanee di esofago, stomaco e duodeno (la prima parte dell'intestino), per escludere o valutare la presenza di lesioni e prelevare, se necessario, campioni bioptici.

- **GASTROSCOPIA TRANSNASALE**

La gastroscopia transnasale prevede l'introduzione di una sonda endoscopica ultrasottile e HD dal naso, invece che dalla bocca (come, invece, avviene nella tecnica tradizionale), riducendo il senso di fastidio e i conati di vomito che possono accompagnare la gastroscopia classica senza sedazione. L'affidabilità diagnostica di questa procedura è del tutto sovrapponibile a quella della gastroscopia tradizionale.

- **COLONSCOPIA TRADIZIONALE DIAGNOSTICA E OPERATIVA**

La colonscopia tradizionale è la procedura gold standard per osservare dall'interno colon e ileo (la parte terminale dell'intestino tenue), permettendo, quindi, di diagnosticare eventuali patologie del tratto intestinale e all'occorrenza intervenire su queste con procedure operative, come ad esempio la polipectomia.

- **COLONSCOPIA ROBOTICA**

Si tratta di una tecnica di ultima generazione che prevede l'uso di un colonscopio in silicone flessibile e monouso, che avanza delicatamente all'interno dell'intestino come un "bruco", manovrato dal medico tramite un joystick. Lo strumento utilizzato è monouso e viene fornito in confezione sterile, riducendo quindi il rischio di complicanze. La colonscopia robotica generalmente non richiede sedazione e consente di effettuare biopsie e asportazioni di polipi fino ai 2 cm.

- **COLONSCOPIA CON PREPARAZIONE TRAMITE COLONWASH**

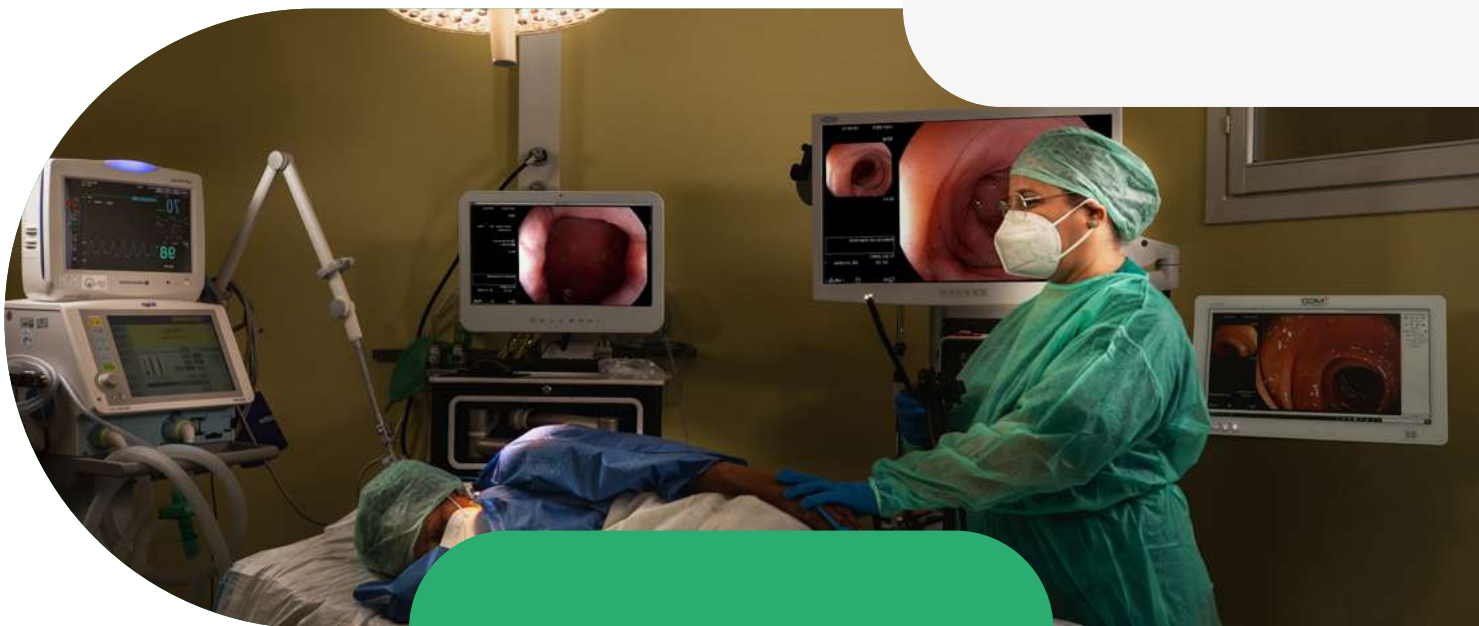
Il colon wash (o idrocolonpulizia) come indica proprio la parola inglese “wash”= “lavare”, permette di pulire l’intestino in vista della colonscopia, effettuabile già al termine della procedura. Si presenta come un’alternativa alla classica “bevuta lassativa” in quanto prevede solo una breve preparazione intestinale abbinata. Tramite una serie di irrigazioni e un delicato massaggio da parte dell’operatore, il colon wash elimina il materiale fecale attraverso un circuito chiuso.

- **IDROCOLONTERAPIA**

Sfruttando gli stessi principi del colon wash, le irrigazioni intestinali tramite idrocolonterapia possono avere un ruolo importante nel ripristino del “benessere” del colon. L’idrocolonterapia è indicata per soddisfare le esigenze di pazienti con patologie croniche/recidivanti (stitichezza, pancia gonfia, colon irritabile, disbiosi intestinale, cistiti, vaginiti, prostatiti, dermatiti etc) in cui il lavaggio del colon fa parte integrante di un percorso diagnostico-terapeutico.

- **TEST DI FISIOPATOLOGIA DIGESTIVA**

Vengono, inoltre, effettuati test di fisiopatologia digestiva, per un’analisi approfondita relativamente ad eventuali patologie digestive funzionali, come la Ph-metria, la Manometria esofagea e l’Impedenziometria.



FISIATRIA E PERCORSI FISIOTERAPICI

Il nostro Servizio di Fisiatria e Fisioterapia accompagna il paziente in un **percorso riabilitativo personalizzato**, definito a partire da una valutazione approfondita condotta dai nostri professionisti.

L'obiettivo è alleviare il dolore e ripristinare il corretto funzionamento delle strutture neuro-muscolari e osteo-articolari, favorendo il recupero della funzionalità.

I trattamenti effettuati sono:

- Fisioterapia riabilitativa respiratoria;
- Fisioterapia riabilitativa motoria;
- Fisioterapia riabilitativa neurologica;
- Fisioterapia post-intervento cardiocirurgico;
- Logopedia.

Le terapie fisiche e strumentali eseguite sono:

- Infiltrazioni eco-guidate;
- Laserterapia;
- Ozonoterapia;
- Diatermia;
- Ultrasuono terapia.

FISIOTERAPIA DELLA MANO

In casa di Cura La Madonnina è attivo un servizio di fisioterapia della mano, per trattamenti di tipo conservativo o riabilitazioni **post-operatorie**, in grado di realizzare anche tutori personalizzati e su misura.



GINECOLOGIA

Il Servizio di Ginecologia de La Madonnina si occupa della salute della donna in tutte le fasi della vita, dall'adolescenza alla post-menopausa, con particolare attenzione alla prevenzione, diagnosi e cura delle patologie ginecologiche. È inoltre disponibile un'équipe ginecologico-ostetrica che accompagna le coppie nel percorso riproduttivo, con un servizio di procreazione medicalmente assistita (PMA) di primo e secondo livello. Grazie a esperti del settore e all'utilizzo di tecnologie avanzate, vengono effettuate prestazioni specialistiche e un supporto completo, sia diagnostico che terapeutico, in un ambiente attento alla persona.

Le principali patologie ginecologiche trattate sono:

- patologia uterina (fibromi, iperplasia endometriale);
- patologia annessiale (cisti ovariche, patologia tubarica);
- dolore pelvico cronico;
- endometriosi;
- patologie legate alla menopausa;
- prolasso genitale ed incontinenza urinaria;
- atrofia vulvo-vaginale;
- patologia oncologica ginecologica;
- infertilità.



NEUROLOGIA

Specialisti neurologi e neuropsicologi de La Madonnina si occupano dei principali disturbi del sistema nervoso. In particolare:

- Malattie cerebrovascolari (TIA, ictus);
- Malattie neurodegenerative cognitive (disturbi della memoria, m. di Alzheimer);
- Disturbi del movimento (m. di Parkinson, tremore essenziale);
- Neuro-oncologia;
- Disturbi somatici con componente funzionale (vertigini soggettive, acufeni, cefalee, insonnia, dolore cronico, ecc).

Tecnologie avanzate e approcci multidisciplinari consentono di fornire cure personalizzate e supporto ai pazienti, con l'obiettivo di **migliorare la qualità di vita e rallentare l'eventuale progressione delle patologie**. Indagini diagnostiche, quali Valutazione neuropsicologica, Elettroencefalogramma, Elettromiografia, TAC e Risonanza encefalo e midollo, sono in grado di valutare approfonditamente lo stato di salute del sistema nervoso, mentre percorsi di riabilitazione cognitiva, del linguaggio e motoria, consentono, attraverso tecniche innovative e di realtà virtuali, una stabilizzazione o, qualora possibile, un recupero funzionale.



OFTALMOLOGIA

Gli Oftalmologi della Casa di Cura La Madonna si occupano della salute visiva, offrendo trattamenti preventivi e soluzioni personalizzate per una vasta gamma di condizioni a carico dell'occhio e dei suoi annessi. Fra le principali prestazioni effettuate, ricordiamo a titolo esemplificativo:

- OTC (Tomografia Ottica Computerizzata), per la diagnosi e follow-up di numerose patologie oculari;
- Chirurgia palpebrale non estetica;
- Chirurgia ambulatoriale e in day hospital di varie malattie oculari (cataratta, glaucoma, distacco della retina, patologie vitreo-retiniche, maculopatie, iniezioni intravitreali di farmaci, patologie degli annessi oculari e delle vie lacrimali).





OTORINOLARINGOIATRIA

Gli specialisti otorinolaringoiatri della Casa di Cura La Madonnina si occupano della **diagnostica e terapia delle malattie di orecchio, naso, gola, vie aereo-digestive superiori e collo, grazie all'ausilio di strumenti diagnostici e terapeutici altamente performanti**, in grado di fornire immagini ad alta definizione.

Presso la Clinica è possibile eseguire otomicroscopie, rino-fibro-faringo-laringoscopie, esami audiometrici, impedenzometrici e vestibolari.

Completano l'offerta diagnostica anche screening citologici, studio della motilità ciliare, test olfattometrici e allergologici, polisonnografia e sleep endoscopy.

PODOLOGIA

È attivo un ambulatorio di podologia in grado di curare verruche e patologie ungueali come l'onicocriptosi.

SENOLOGIA

Il servizio di Senologia della Casa di Cura La Madonnina offre un approccio altamente specializzato per la diagnosi e cura delle patologie della mammella. Il percorso è integrato e multidisciplinare, grazie alla collaborazione sinergica tra chirurghi della mammella, **oncologi medici e radiologi**.

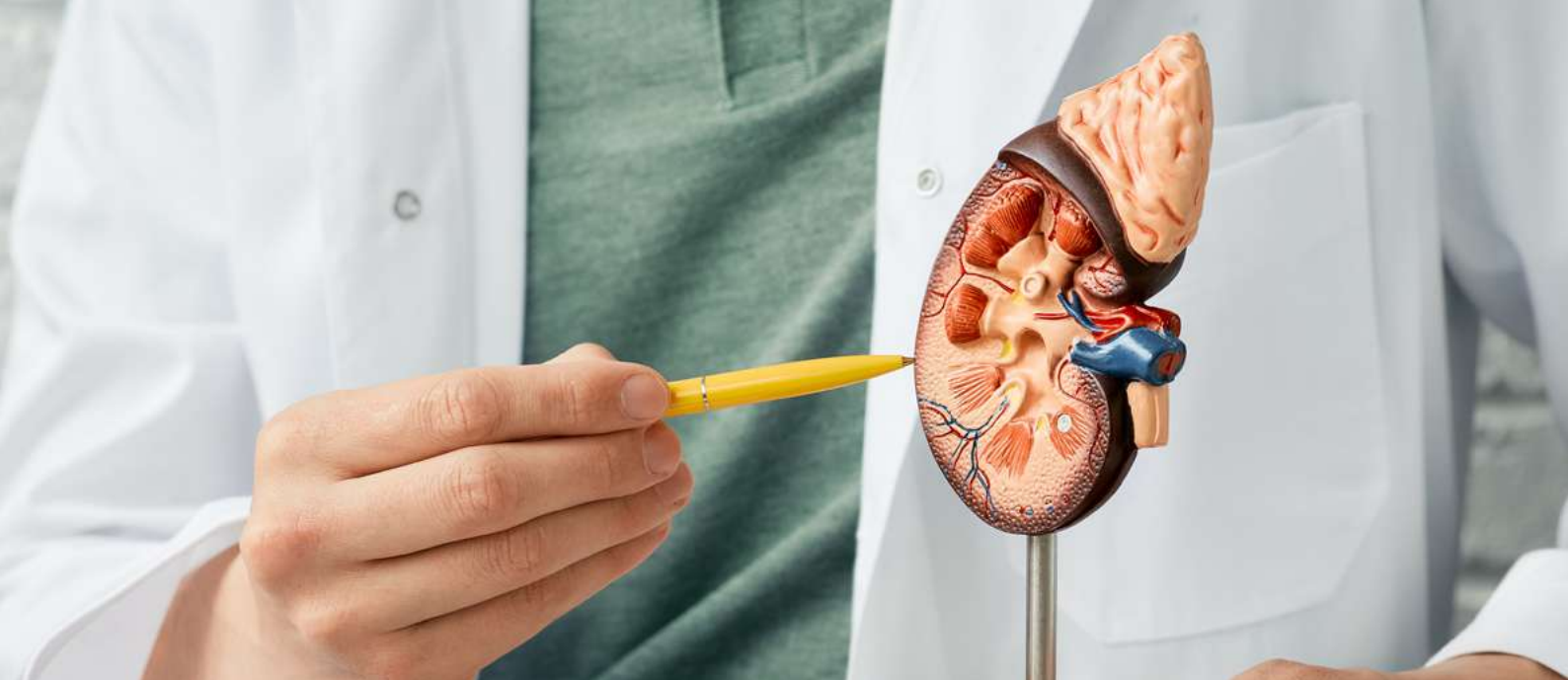
Grande attenzione è dedicata alla **prevenzione**, alla diagnosi precoce e al supporto costante delle pazienti, con l'obiettivo di garantire una presa in carico completa, rispettosa della salute e dell'identità femminile. La diagnostica **per immagini** si avvale di tecnologie all'avanguardia, come la **mammografia con tomosintesi 3D**, ecografi di ultima generazione e una risonanza magnetica ad 1.5 tesla che consentono una visualizzazione accurata della mammella.

Si eseguono interventi di **chirurgia mammaria** con tecniche mini-invasive e di oncoplastica come ad esempio la **quadrantectomia radioguidata**, la **mastectomia conservativa** e la **skin reducing mastectomy** (SSM).

In caso di mastectomia la ricostruzione della mammella avviene direttamente nello stesso intervento, tramite **espansori, impianti protesici, lembi, lipofilling e ricostruzioni ibride**.

Anche gli uomini affetti da **ginecomastia** o **carcinoma mammario maschile** possono contare su un percorso di cura avanzato, personalizzato e attento.





UROLOGIA

L'Urologia della Casa di Cura La Madonnina si occupa di tutte le principali problematiche di adulti e bambini a carico dell'apparato urinario maschile e femminile, nonché dell'apparato genitale maschile. Fra le molteplici prestazioni che la Casa di Cura effettua in questo ambito, vanno ricordate:

RISONANZA MAGNETICA MULTIPARAMETRICA PROSTATICA (RMMP): un esame in grado di acquisire molteplici parametri della prostata, che rappresenta la miglior indagine non-invasiva per la diagnosi di neoplasie prostatiche la quale, ad ogni modo, dovrà essere confermata da una biopsia.

BIOPSIA PROSTATICA SOTTO GUIDA RMN, CON TECNOLOGIA FUSION

Una metodica a alta sensibilità per una diagnosi del tumore alla prostata più accurata, con una mappatura 3D delle biopsie e un minor numero di prelievi. Le immagini della ghiandola prostatica acquisite durante un'ecografia transrettale in corso vengono "fuse" con quelle di una Risonanza Magnetica Multiparametrica (RMmp) eseguita dal paziente in precedenza.

SERVIZIO DI URODINAMICA E FISIOTERAPIA DEL PAVIMENTO PELVICO: utilizzato per un'analisi approfondita e un trattamento mirato al basso tratto urinario, in caso di problematiche relative alla minzione.

CISTOSCOPIE: i nuovi cistoscopi di ultima generazione ad alta definizione UHD 4k della Struttura consentono di visualizzare in maniera approfondita l'interno di vescica e uretra per individuare patologie quali ad esempio polipi, cistiti interstiziali, calcoli, diverticoli e neoplasie della vescica ed uretra, nonché di effettuare biopsie.

URETERORENOSCOPIE DIAGNOSTICHE E OPERATIVE: per la diagnosi e terapia di patologie a carico delle alte vie urinarie. L'utilizzo di tecnologie ad alta definizione UHD 4k e di laser di ultima generazione permettono il trattamento mini-invasivo di calcoli dell'uretere e del rene e di tumori delle alte vie urinarie (uretere e pelvi renale) di stadio iniziale.

CHIRURGIA ENDOSCOPICA CON LASER (TULLIO, OLMIO e LASER VERDE): per l'ipertrofia prostatica benigna. Si tratta di procedure minimamente invasive che attraverso l'uso mirato di laser ad alta energia vaporizzano i tessuti prostatici in eccesso, risolvendo i sintomi urinari legati alla patologia. L'utilizzo del laser "verde", inoltre, riduce drasticamente i rischi chirurgici e di sanguinamento intra- e post-operatorio, permettendo una dimissione del paziente nelle 24/48 ore.

TERMOTERAPIA CON VAPORE ACQUEO: per il trattamento DAY-HOSPITAL dell'ipertrofia prostatica benigna. Questa tecnica micro-invasiva permette la risoluzione dell'ostruzione vescicale determinata dall'aumento di volume della ghiandola prostatica, in assenza quasi totale di rischi chirurgici e garantendo il mantenimento dell'eiaculazione nella maggior parte dei pazienti.

TRATTAMENTO DI STENOSI URETRALI ATTRAVERSO TECNICHE MICRO-INVASIVE IN REGIME DI DAY SURGERY

CHIRURGIA ROBOTICA UROLOGICA



**SERVIZI,
DIAGNOSTICA
E TECNOLOGIE
OSPEDALIERE**

Diagnostica per Immagini

La nostra Diagnostica per immagini è dotata degli strumenti tecnologicamente più avanzati per garantire un servizio altamente qualificato.

Sono presenti:

- Tomografo Computerizzato (TC) da 128 + 128 slice Dual Energy (con possibilità di effettuare Tc pediatriche a basso dosaggio);
- Risonanza Magnetica (RM) da 1,5 tesla;
- Mammografo con tomosintesi;
- Ecografi con possibilità di effettuare fibroscan;
- Scanner per Densitometria Ossea (MOC/DEXA) con valutazioni TBS e BSI;
- Ortopantomografo;
- Ecocolordoppler;
- Telecomandato con digitale diretta, per esami contrastografici e radiologia convenzionale.





Nuova Risonanza Magnetica

La nostra nuova apparecchiatura di Risonanza Magnetica da 1.5 Tesla di ultimissima generazione, progettata **per analizzare con elevata affidabilità tutte le principali aree del corpo**, consente di offrire esami ancora più rapidi, accurati e confortevoli.

Il sistema integra algoritmi di intelligenza artificiale basati su Deep Learning che, grazie all'analisi di milioni di casi anatomici, sono in grado di riconoscere le caratteristiche del corpo umano e integrare le immagini del paziente con modelli di riferimento. L'AI, supporta, inoltre l'operatore suggerendo i protocolli più appropriati, semplificando anche gli esami più complessi e contribuendo a migliorare la qualità diagnostica, anche nei pazienti più difficili.

Le sue innovazioni introdotte ampliano e migliorano le applicazioni in diverse aree cliniche:

- **Prostata:** la RM multiparametrica non richiede più la sonda rettale utilizzata nei dispositivi di vecchia generazione, garantendo immagini di qualità equivalente o superiore rispetto alle tecnologie precedenti.
- **Cuore:** consente un'analisi completa del cuore, valutando contrazione, spessore delle pareti, valvole e flusso sanguigno, anche sotto stress farmacologico, con esami eseguibili a respiro libero o con brevi apnee. L'IA velocizza l'elaborazione e riconosce automaticamente le fasi cardiache.
- **Mammella:** offre immagini estremamente dettagliate di tessuti e protesi anche senza mezzo di contrasto, migliorando la valutazione di lesioni e anomalie, carcinoma e risposta alle terapie, oltre a supportare screening mirati per donne ad alto rischio genetico o familiare e il controllo delle protesi.
- **Sistema nervoso:** permette uno studio integrato delle diverse componenti del sistema nervoso (encefalo, orbite, rocche petrose, midollo) in un'unica sessione, includendo la valutazione delle arterie cerebrali per la prevenzione delle patologie cerebrovascolari e migliorando la diagnosi e la pianificazione terapeutica nelle principali malattie neurologiche.

Il Servizio di Risonanza Magnetica è attivo (su prenotazione e prescrizione medica) **anche il sabato mattina**.

Prenotazioni e informazioni

Telefono: 02.50030013 (lun-ven 8:30-18:30, sab 8:30-13:00)

E-mail: cup.CCLM@grupposandonato.it

RM Whole Body

La RM Whole Body consente lo studio completo dell'intero organismo, dalla testa ai piedi, in un'unica sessione di meno di 60 minuti, con un approccio diagnostico multidisciplinare. L'esame è eseguito **senza mezzo di contrasto né radiazioni ionizzanti** e utilizza una tecnica multiparametrica integrata con DWI (Diffusion Weighted Imaging), che analizza il movimento delle molecole d'acqua nei tessuti: nelle aree tumorali, dove le cellule sono più dense, il movimento è ridotto e le lesioni appaiono più luminose.

Lo scanner di ultima generazione, dotato di hardware e software con intelligenza artificiale, permette acquisizioni rapide e immagini ad altissimo dettaglio, **facilitando l'individuazione precoce anche di alterazioni molto piccole, prima che diventino clinicamente evidenti, aumentando così le possibilità di successo terapeutico**. Le immagini vengono ricostruite in 3D ad alta definizione, consentendo una valutazione completa dei distretti corporei e una pianificazione clinica personalizzata.

La RM Whole Body trova impiego principalmente sia nei **check-up di prevenzione**, come controllo periodico completo dello stato di salute dei tessuti corporei, senza radiazioni ionizzanti, **sia in ambito oncologico** per la diagnosi precoce, in particolare in ematologia (es. mieloma multiplo), e per la valutazione della risposta alle terapie, fermo restando il supporto di esami complementari come la TC per la stadiazione di altri tumori.



Monitoraggio Osteoporosi

Il monitoraggio dell'osteoporosi è finalizzato a valutare e gestire nel tempo la salute delle ossa del paziente. Grazie a **apparecchiature di ultima generazione per Densometrie Ossee (MOC/DEXA)** in grado di misurare i principali parametri di valutazione della massa ossea, possono essere adottate strategie preventive e terapeutiche mirate per ridurre il rischio di frattura e migliorare la qualità di vita della persona.



Analisi di Laboratorio

Grazie alla collaborazione con le altre strutture del Gruppo San Donato, in particolare con l'I.R.C.C.S. Ospedale San Raffaele, all'interno della Casa di Cura La Madonnina è presente un servizio di analisi in service in grado di erogare le principali indagini diagnostiche di medicina di laboratorio.

Il nostro punto prelievi

Collocato presso l'**ambulatorio n.1 al piano terra, il punto prelievi è aperto dal lunedì al sabato dalle ore 8.30 alle 10.30.**

L'accesso è con prenotazione consigliabile, ma non obbligatoria. È possibile prenotare presso:

- sportelli dell'accettazione ambulatoriale;
- chiamando il Servizio Prenotazioni al numero 02.50030013 (lun - ven h8.30-18.30, sabato h8.30-13.00).

La raccolta campioni biologici (urina, feci etc.) non è eseguita in sede, pertanto il paziente dovrà procedere in autonomia alla raccolta al domicilio e alla successiva consegna in Casa di Cura La Madonnina, all'interno di contenitori sterili monouso e durante gli orari del punto prelievi sopraindicati.

Cabina Pletismografica

La nostra cabina pletismografica di ultima generazione viene utilizzata per la valutazione dello stato di salute dell'apparato respiratorio, permettendo di diagnosticare e monitorare più efficacemente gli aspetti fisiologici e patologici e quindi, ove necessario, di intraprendere tempestivamente gli ulteriori accertamenti e cure del caso.

Con la nostra cabina è possibile effettuare tutte le principali prove di funzionalità respiratoria (PFR) fra cui **spirometria semplice e globale, massima pressione inspiratoria ed espiratoria (Mip e Mep), diffusione alveolo-capillare del monossido di carbonio (DLCO), resistenza delle vie aeree (Raw), resistenza specifica delle vie aeree (SRaw), conduttanza (Gaw).**





Chirurgia Robotica

Per facilitare l'attività chirurgica mininvasiva complessa, anche nelle sedi anatomicamente più difficoltose, nel nuovo blocco operatorio è presente un sistema robotico altamente evoluto. Dotato di bracci meccanici con strumenti operatori, il Robot è in grado di replicare i movimenti del polso umano nonché di compiere una rotazione di quasi 360° e sette gradi di movimento. Questo sistema robotico per la chirurgia mininvasiva consente, quindi, **una maggior precisione del gesto chirurgico** con una visione per lo specialista in 3D e ad alta definizione.

Tutto ciò si traduce generalmente per il paziente in **incisioni e cicatrici più piccole, riduzione del dolore post-operatorio e dei tempi di degenza.**

Check-Up Personalizzati

Presso la Casa di Cura La Madonnina sono disponibili pacchetti di check up completi e personalizzati su misura (tailor made) in base alle caratteristiche di ciascun paziente. I check up sono coordinati da un medico che svolge la funzione di case manager. Al termine del percorso, che generalmente si conclude in poche ore, al paziente vengono consegnati gli esiti di tutti gli esami e consulenze effettuate che vengono valutate con il case manager per definire, ove necessario, anche eventuali percorsi diagnostico – terapeutici.

Vengono effettuati anche **check-up personalizzati per la prevenzione oncologica**, che possono aiutare a migliorare il proprio stile di vita, cercando di mantenersi in salute il più a lungo possibile.

ColonCheck: percorso di screening per il tumore del colon-retto

ColonCheck è un percorso di screening a pagamento (non convenzionato con Servizio Sanitario Nazionale o assicurazioni) effettuato dal nostro Servizio di Endoscopia Digestiva per la prevenzione del tumore del colon-retto. ColonCheck prevede:

- **Percorso A:** visita gastroenterologica con eventuale test del sangue occulto nelle feci (SOF) seguito, se positivo, da colonscopia (tradizionale o robotica);
- **Percorso B:** colonscopia diretta per chi ha già un'indicazione o un SOF positivo.

La colonscopia viene eseguita entro pochi giorni, con preparazione intestinale tradizionale o con colon wash (pulizia meccanica senza lassativo da bere). Per chi non volesse/potesse effettuare la colonscopia, lo specialista può indicare pro e contro di una rettosigmoidoscopia o una TC del colon.

Per info e prenotazioni chiamare il CUP al numero **02.50030013** (lun–ven 8:30–18:30, sab 8:30–13:00).

Easy Endoscopy: gastroscopia e colonscopia in 24/72 ore

Easy Endoscopy è il servizio attivo dal lunedì al venerdì, dalle ore 8:30 alle 16:30, che consente di effettuare **in solvenza** (non in convenzione con il Servizio Sanitario Nazionale) una **gastroscopia o colonscopia in 24/72 ore lavorative**.

Basta chiamare il numero **02 58395 264** e indicare all'operatore la sintomatologia e tipologia di esame di cui si necessita. Si verrà ricontattati in breve tempo da un endoscopista per una **valutazione clinica** approfondita e per concordare:

- **Prestazione** (gastroscopia transnasale o standard, colonscopia tradizionale o robotica);
- **Modalità di esecuzione** (senza sedazione, con sedazione cosciente, con sedazione profonda);
- **Quando recarsi in Clinica** per la procedura, in funzione del tipo di esame ed eventuale preparazione.

Il risultato dell'esame con le indicazioni terapeutiche, ove necessarie, sarà consegnato al termine dello stesso, mentre il risultato istologico di eventuali biopsie/polipectomie sarà disponibile in circa una settimana, fatta eccezione per i casi che richiedono particolari tempistiche tecniche. Per effettuare la procedura potrebbe essere richiesto un digiuno, di assumere una preparazione lassativa o di eseguire delle analisi del sangue. La corretta modalità di preparazione viene, ad ogni modo, indicata chiaramente in fase di prenotazione.



Vaccinazioni

Presso la Casa di Cura La Madonnina è possibile eseguire, previa prenotazione, le seguenti vaccinazioni:

- Epatite A;
- Epatite B;
- Esavalente (Difterite, Epatite B, Haemophilus influenzae tipo B, Pertosse, Poliomielite, Tetano);
- Meningococco (A, B, C, Y, W 135);
- Papilloma virus (HPV);
- Pneumococco;
- Antinfluenzale;
- Varicella;
- Herpes Zoster.

Eventuali ulteriori vaccinazioni possono essere disponibili e prenotabili su richiesta.

Terapia Intensiva

Presso il 5° piano della Casa di Cura La Madonnina è presente una Terapia Intensiva. Ciò consente la gestione efficace anche dei pazienti in condizioni critiche, grazie a un monitoraggio avanzato, 7 giorni su 7 e 24 ore su 24, e all'utilizzo di tecnologie a supporto delle funzioni vitali.



I NOSTRI CENTRI



CENTRO DI PROCREAZIONE MEDICALMENTE ASSISTITA

Il nostro Centro di Procreazione Medicalmente Assistita (PMA) nasce nel 2013 e al suo interno lavorano ginecologi di pluriennale esperienza e specialisti in Medicina della Riproduzione.

Il Centro assiste tutte le coppie che, a causa di problematiche di natura ginecologica, andrologica, ormonale e riproduttiva, presentano condizione di infertilità che comporta **difficoltà di concepimento**.

Vengono eseguiti tutti i trattamenti di fecondazione assistita omologa (con i gameti della coppia) ed eterologa (con i gameti di donatori), in particolare:

- Inseminazione intrauterina (IUI);
- Fecondazione in vitro (FIVET);
- Iniezione intracitoplasmatica dello spermatozoo (ICSI);
- Conservazione della fertilità mediante crioconservazione di gameti maschili e femminili.

Il Tasso di gravidanza per singolo trasferimento embrionario è superiore al 40%.

Il Centro garantisce i più elevati standard clinici internazionali e grazie a un approccio multidisciplinare (medico, psicologo, biologo) è in grado di soddisfare tutte le richieste legate alla sterilità di coppia, alla preservazione della fertilità e alla prevenzione della sterilità.

HERNIA CENTER MILANO®

In nostro Hernia Center Milano®, diretto dal Prof. Giampiero Campanelli, è un centro specializzato nella **diagnosi e terapia tailor made delle varie patologie a carico della parete addominale**, fra cui ernie (inguinali, dello sportivo, crurali, ombelicali, su incisioni (laparoceli), di spigolio), diastasi addominale, floppy abdomen post-partum e nevralgie croniche post-operatorie.

Utilizziamo le tecniche mininvasive più all'avanguardia, incluse quelle senza punti e robotiche, così da effettuare interventi chirurgici sia in anestesia locale, che non richiedono degenza in Struttura, sia in regime di ricovero, con pernottamento di uno o più giorni.

La nostra équipe di Professionisti è composta dai migliori chirurghi addominali, cardiologi, ecografisti e specialisti di diagnostica per immagini, neurologi, chirurghi plastici e fisioterapisti.

Per informazioni e/o prenotazioni: contattare il Centro Unico Prenotazioni della Casa di Cura:
Tel. 0250030013, dal lunedì al venerdì 8.30-18.30 e il sabato 8.30-13.00

E.mail: cup.cclm@grupposandonato.it

CENTRO PER LA DIAGNOSI E IL TRATTAMENTO DEL LINFEDEMA

Attivo dal 2018, il Centro per la Diagnosi e il Trattamento del Linfedema della Casa di Cura La Madonnina offre **un'assistenza completa e integrata per i pazienti affetti da questa patologia**, riunendo in un'unica sede:

- diagnostica per immagini (linfoRM, altre tecniche di imaging e fluorescenza con verde indocianina)
- visita internistica linfologica
- trattamento conservativo con fisioterapisti appositamente formati
- visita chirurgica linfologica
- trattamento chirurgico, con procedure microchirurgiche all'avanguardia come il trapianto di linfonodi (ALNT o VLNT) e l'anastomosi linfo-venosa (LVA o bypass linfatico venoso), in grado di ricostruire le vie linfatiche, o con interventi riduttivi come la liposuzione che, vanno, invece, ad asportare il tessuto in eccesso e ridurre il volume dell'arto interessato da linfedema. Le varie procedure chirurgiche possono anche essere associate così come il ricorso alla terapia conservativa.

Il Centro per la Diagnosi e il Trattamento del Linfedema della Casa di Cura La Madonnina ha ricevuto anche la certificazione Network of Excellence.

NOSE CARE CENTER

Il Nose Care Center è il nostro nuovo Centro altamente specializzato per la **diagnosi, cura e gestione multidisciplinare delle patologie del naso, dei seni paranasali e della base cranica**.

Grazie ad un approccio personalizzato, con endoscopia nasale diagnostica e operativa, il Centro offre, in regime di solvenza, soluzioni efficaci e rapide per migliorare la respirazione, alleviare sintomi cronici e trattare disturbi funzionali del naso, con una gestione integrata e multidisciplinare. Può essere considerato un punto di riferimento per la cura di patologie:

- infiammatorie e ostruttive,
- malformative del naso,
- neoplastiche,
- rare e complesse,
- otorinolaringoiatriche pediatriche.

L'obiettivo è quello di offrire un **percorso completo fondato su trattamenti medici e chirurgici di ultima generazione** come la Tecnica chirurgica endoscopica transnasale mininvasiva, che permette il trattamento delle patologie ostruttive e disventilatorie nasosinusalì (FESS) e delle patologie complesse del basicranio senza invasivi approcci per via esterna, ma anche la chirurgia robotica, quando indicata.

Per accedere al Nose Care Center basta prenotare una prima visita con gli specialisti otorinolaringoiatri della nostra équipe, telefonando allo **02.50030013** (lun-ven 8:30–18:30; sab 8:30–13:00), o **online**: tramite l'area dei servizi digitali di Gruppo San Donato.

CENTRO DI MEDICINA DEL DOLORE

Costituisce un punto di riferimento per i pazienti affetti da dolore acuto e cronico. I nostri specialisti si occupano, con un **approccio a 360°, della diagnosi e terapia delle forme morbose**, avvalendosi sia delle tecniche della medicina e della farmacologia convenzionale (come il biofeedback), che di farmaci biologici e tecniche inerenti la medicina definita complementare, fra le quali:

- agopuntura;
- medicina antiaging;
- omotossicologia;
- ossigeno-ozonoterapia e Grande autoemoinfusione (GAEI);
- tecniche innovative analgiche e posturali mediante utilizzo di nanotecnologie.

Una particolare attenzione viene rivolta a:

- disturbi o patologie stress correlati;
- fibromialgia;
- malattia della stanchezza cronica (anche post-covid o covid correlata);
- malattie degenerative (artrosi, aterosclerosi, osteoporosi);
- nevralgie trigemininali;
- sindromi dolorose conseguenti a patologie ginecologiche;
- patologie post-traumatiche.

Un percorso personalizzato, infine, è riservato alle donne che ne avessero necessità, che vengono supportate e affiancate nelle varie problematiche del dolore legate all'adolescenza o all'età adulta.



CENTRO PER LA DIAGNOSI E TERAPIA DELLA MALATTIA DA REFLUSSO GASTRO-ESOFAGEO (MRGE)

Il Centro per la Diagnosi e Terapia della Malattia da Reflusso Gastro-Esofageo offre **supporto sia a chi necessita di una valutazione specialistica per sintomi sospetti, sia a chi ha una diagnosi di reflusso conclamata e cerca soluzioni più efficaci o alternative alla terapia farmacologica, inclusi approcci endoscopici o chirurgici.**

L'accesso al Centro avviene contattando il Servizio Prenotazioni allo **02.50030013** per fissare un primo appuntamento con uno dei nostri specialisti.

A seguito della prima visita, possono essere effettuati esami diagnostici di I e II livello e valutazioni (anche in telemedicina) multidisciplinari (Pneumologia; Cardiologia; Otorinolaringoiatria/Foniatria; Neurologia; Nutrizione; Psicologia; Anatomia patologica).

Al termine del percorso diagnostico, il paziente effettua una seconda visita (in presenza o da remoto), utile alla definizione di un piano terapeutico personalizzato che può includere, se indicato, un trattamento medico, endoscopico e/o chirurgico e, se necessaria, anche fisiokinesiterapia diaframmatica. A seguire, sono previsti controlli regolari per monitorare la salute del paziente.





INFORMAZIONI

Ricoveri e Ambulatori Chirurgici

È possibile richiedere informazioni in merito ai medici e ai possibili ricoveri e interventi chirurgici all'ufficio preventivi, scrivendo un'e-mail a preventivi.CCLM@grupposandonato.it.

Il ricovero all'interno della Casa di Cura La Madonnina viene generalmente organizzato direttamente dal medico specialista di riferimento.

Per accedere alla Struttura è necessario che il medico, previamente autorizzato dalla Direzione Sanitaria, contatti direttamente l'Accettazione Ricoveri con la quale verrà concordata la giornata di ammissione del paziente in Clinica.

In fase di preventivo e accettazione è necessario che il paziente indichi eventuali assicurazioni di cui è in possesso. In base alla propria copertura assicurativa è necessario, infatti, comunicare preventivamente alla compagnia assicurativa il ricovero, in maniera da poter attuare le opportune procedure e accedere al servizio.

Il ricovero può essere ordinario, in **day hospital** (ricovero medico diurno) o in **day surgery** (ricovero chirurgico diurno). Alcune procedure a minor invasività possono essere erogate in regime ambulatoriale.

Richiesta copia cartella clinica

La copia della cartella clinica può essere richiesta dal paziente o da altra persona avente diritto in fase di ricovero/dimissione, recandosi presso l'Ufficio Accettazione Ricoveri.

È possibile richiedere copia della cartella clinica anche dopo la dimissione, o tramite il [sito internet della Casa di Cura](#) oppure contattando l'Ufficio Cartelle Cliniche.

I recapiti dell'Ufficio Cartelle Cliniche sono:

Tel. 02 58395 670/671/672/673

E-mail: cartelle.CCLM@grupposandonato.it



Ritiro Referti Online

I referti degli esami eseguiti presso La Casa di Cura La Madonnina possono essere scaricati direttamente dall'[area dei servizi online del Gruppo San Donato](#) o dall'App mobile (l'applicazione è gratuita su Play Store e App Store).

Sono esclusi dal servizio:

- Esami di laboratorio;
- Esami di Anatomia Patologica;
- Prestazioni endoscopiche;
- Prestazioni di Procreazione Medicalmente Assistita;
- Prestazioni che hanno allegati cartacei.

I referti saranno caricati online entro 72 ore lavorative dalla prestazione effettuata, compatibilmente alla complessità dell'esame eseguito. Le tempistiche potrebbero aumentare per le procedure che richiedono particolari tempi tecnici.



Convenzioni

La Casa di Cura La Madonnina ha sottoscritto accordi di convenzione con i principali Enti Assicurativi e Fondi Integrativi presenti sul territorio. L'accesso alle prestazioni sanitarie in convenzione sarà possibile solo dopo l'avvenuta presa in carico da parte dell'Ente.

Convenzioni Attive (L'elenco è in costante aggiornamento)

- Allianz Divisione Salute
- Allianz Health
- Allianz World Care
- All Assistance
- Aon
- Assidai
- Assirete
- Axa Caring
- Blue Assistance
- Caspie
- Cesare Pozzo
- Cigna
- Ente Mutuo Commercianti (solo indiretta)
- Fasdac
- Fasi
- Fasi-Assidai
- Fasi-Myrete
- Fasi-Aon
- Fasi-Open
- Generali
- Global Excel
- Health Assistance MBA
- InSalute Servizi (Fondo Intesa)
- International Care Company
- Mapfre Warranty
- Mapfre Asistencia
- Medigo
- MSH International
- MyAssistance
- MyRete
- Nevenor
- Nobis Filo Diretto
- Previmedical
- Rbm
- Wit

Chi è in possesso di una polizza assicurativa e desidera avere maggiori informazioni può contattare i numeri 02 58395 580/581/584/588/513 oppure inviare una email a:

convenzioni.CCLM@grupposandonato.it



Accoglienza e Comfort

EAT Restaurant

EAT Restaurant nasce dal progetto **EAT Alimentazione Sostenibile** attraverso il quale, dal 2009, il Gruppo San Donato ha deciso di **promuovere uno stile di vita sano, tramite una corretta alimentazione ed educazione alimentare.**

Il menù proposto dal ristorante viene regolarmente aggiornato tenendo conto della stagionalità degli alimenti. I nostri chef collaborano con i nutrizionisti per realizzare il piatto perfetto, che sia in grado di coniugare gusto, creatività e aspetti nutrizionali.

Negli stessi locali è presente anche un bar in cui è possibile effettuare colazioni o pause durante la giornata.





Camere e Suite

Al fine di garantire il maggior comfort possibile e di tutelare al meglio la privacy dei propri ospiti, la Casa di Cura La Madonnina ha scelto di realizzare ampie stanze singole adibite al ricovero.

All'interno di ogni camera è possibile trovare:

- Divano letto o poltrona, per un eventuale accompagnatore;
- Bagno a uso privato con doccia;
- Cassaforte;
- Telefono;
- TV con abbonamento SKY e canali internazionali;
- Minibar;
- Wi-fi;
- Impianto di climatizzazione.

Per consentire una maggior comodità al paziente, sono state progettate anche alcune stanze uso suite. Tutte le suite sono dotate di un terrazzino privato e dispongono di una sala pranzo separata dalla camera.

Ristorazione

All'interno di ogni camera di degenza è presente un Menù à la Carte, attraverso cui gli ospiti e gli eventuali accompagnatori possono scegliere giornalmente la migliore esperienza culinaria studiata dalla collaborazione tra nutrizionisti e Chef.

Qualora le condizioni lo permettano, il pasto può essere consumato anche al ristorante al piano terra della Struttura.

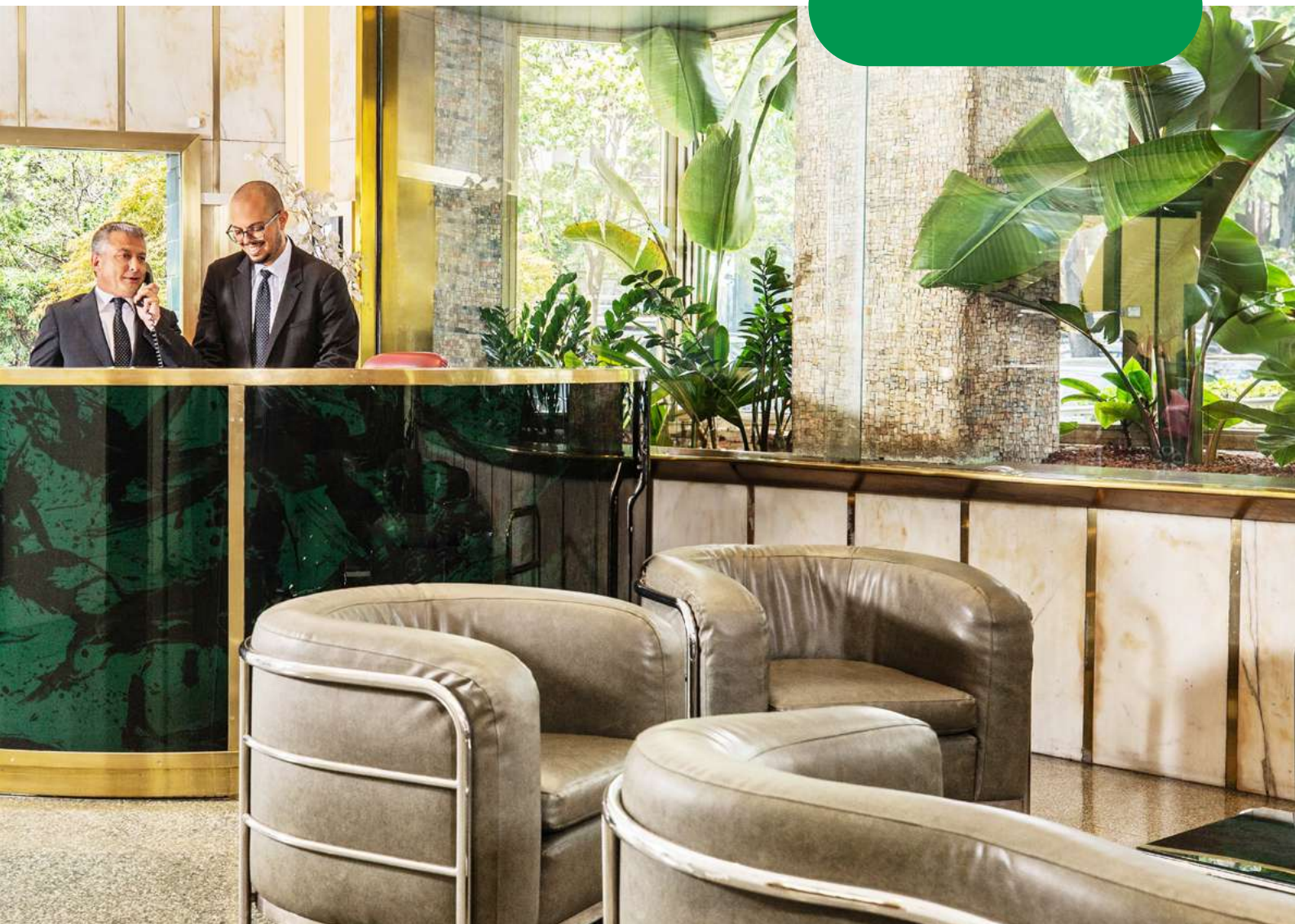


Servizi Aggiuntivi

Per rendere unico il soggiorno ai propri ospiti, la Casa di Cura La Madonnina ha attivi dei Servizi aggiuntivi prenotabili in Reception, quali l'acquisto di quotidiani e riviste.



Per qualsiasi ulteriore esigenza è operativo un servizio concierge specializzato per gestire ogni necessità straordinaria.





**COME
ARRIVARE**

Dove siamo

La Casa di Cura La Madonnina si trova nel pieno centro di Milano, in via Quadronno 29, a 300 metri dalla fermata metro della linea gialla M3 Crocetta e a 600 dalla fermata della linea blu M4 Sforza-Policlinico. Per chi arriva in auto è utile segnalare che la Struttura è all'interno dell'AreaC, area urbana a pagamento e con restrizione di accesso per alcune tipologie di veicoli ([per info clicca qui](#)).

I tagliandi d'accesso all'Area C sono disponibili:

1. sul sito del [Comune di Milano](#);
2. presso i parcometri della città;
3. chiamando il numero 02.4868 4001 (attivo tutti i giorni dalle ore 7:00 alle 24:00);
4. agli sportelli bancomat di Intesa San Paolo abilitati;
5. in edicole o bar convenzionati con LIS pay S.p.a.;
6. autorizzando l'addebito su Telepass (solo per i veicoli immatricolati in Italia), UnipolMove o PayPal e RID- solo per le attivazioni richieste entro il 14.09.2012;
7. attraverso ricevitorie o punti vendita SISAL e tabaccherie PUNTOLIS.

Parcheeggi

Nella zona vicino alla Casa di Cura La Madonnina sono presenti diversi parcheggi a pagamento. Al fine di garantire maggior comfort al paziente, la struttura ha attivato una convenzione con i seguenti:

- **Bligny Parking** (distanza 550m)
Via Salasco 36, 20136, Milano
Tel: 02 5831.8264
Tariffe in convenzione: oraria €2,50, giornaliera €15, settimanale €70
- **Parcheeggio Vittadini** (distanza 600m)
Via Vittadini 3/A , 20136, Milano
Tel: 02 5830.9422
Tariffe in convenzione: oraria €2,30, giornaliera €18, settimanale €80
- **Garage Bligny** (distanza 870m)
Viale Bligny 21, 20136, Milano
Tel: 02 5832.2443
Tariffe in convenzione: oraria €3, giornaliera €22, settimanale €95

Viaggia con noi

TRENO

Per i pazienti e i loro accompagnatori che devono raggiungere La Madonnina è attiva anche una convenzione con Italo per l'acquisto dei biglietti ferroviari con un costo agevolato del 20% sulle tariffe FLEX per le classi Smart e Prima, valido per tutte le tratte.

Per prenotare e acquistare i biglietti ferroviari a tariffa etica è necessario scrivere un'e-mail a: pazienti@letoiletravel.com, specificando: 1) data di partenza 2) numero di viaggiatori 3) luogo di partenza e luogo di arrivo 4) fascia oraria all'interno di cui si vorrebbe viaggiare.



Alberghi

La Casa di Cura La Madonnina ha a disposizione i seguenti alberghi nelle vicinanze o convenzionati:

- **Alberghi NH Hotels di Milano o tutta Italia**
Tel: 848 390398
prenotazioni@nh-hotels.com
Codice cliente: 300000301
- **Hotel Dei Cavalieri Milano Duomo**
(distanza 1,1 km)
Piazza Giuseppe Missori, 1, 20123 Milano
Tel: 02 88571
- **Uptown Palace** (distanza 600 metri)
Via Santa Sofia, 10, 20122 Milano
Tel: 02 305131
- **Unahotels Galles** (distanza 2km)
Via Lima, 2, 20124 Milano
Tel: 02 204841
- **Hotel The Square Milano Duomo**
(distanza 1km)
Via Alberico Albricci 2-4, 20122 Milano
Tel: 02 727071
- **Mandarin Oriental** (distanza 3,6 km)
Via Andegari, 9, 20121 Milano
Tel: 02 8731 8888

Contatti

SERVIZIO PRENOTAZIONI:

Dal sito della Casa di Cura: lamadonnina.grupposandonato.it o webappgsd.grupposandonato.it
Tel. 02.50030013 dal lunedì al venerdì, ore 8.30-18.30, il sabato ore 8.30-13.00

Email cup.CCLM@grupposandonato.it

UFFICIO CHECK-UP:

Tel. 02 58395 335/333/334, dal lunedì al venerdì, ore 9.00-12.00, 13.00-17.00.

Email checkup.CCLM@grupposandonato.it

SERVIZIO FISIOTERAPIA:

Tel. 02 59395 704/374 dal lunedì al venerdì, ore 8.30-16.30

**Per il servizio di Fisioterapia della Mano contattare il Servizio Prenotazioni al numero:
02. 50030013**

CENTRO DI PROCREAZIONE MEDICALMENTE ASSISTISTA (PMA):

Tel. 800 688 599 dal lunedì al venerdì, ore 8.30-19.00, il sabato ore 8.30-13.00

SERVIZIO ACCETTAZIONE RICOVERI:

Tel. 02 58395 250/251/252/253 dal lunedì al venerdì ore 7.30-18.00, il sabato ore 07.30-13.30

Email ricoveri.CCLM@grupposandonato.it

UFFICIO PRERICOVERI:

Tel. 02 58395 585/586/587 dal lunedì al venerdì, ore 8.00-17.30, sabato ore 8.00-12.00.

Email prericoveri.CCLM@grupposandonato.it

UFFICIO PREVENTIVI:

Tel. 02 58395 582/589 dal lunedì al venerdì, ore 8:00-17:00

Email preventivi.CCLM@grupposandonato.it

SERVIZIO FARMACIA:

Tel. 02 58395 680/687 dal lunedì al venerdì, ore 9.00-17.00

UFFICIO CONVENZIONI:

Tel. 02 58395 580/581/584/588/513 dal lunedì al venerdì, ore 8:00-17:00

Email convenzioni.CCLM@grupposandonato.it

UFFICIO CARTELLE CLINICHE:

Tel. 02 58395 670/671/672/673 dal lunedì al venerdì, ore 8:00- 15:00

Email cartelle.CCLM@grupposandonato.it

***GRAZIE PER AVER
SCELTO CASA DI CURA
LA MADONNINA***



Casa di Cura
La Madonnina

Gruppo San Donato